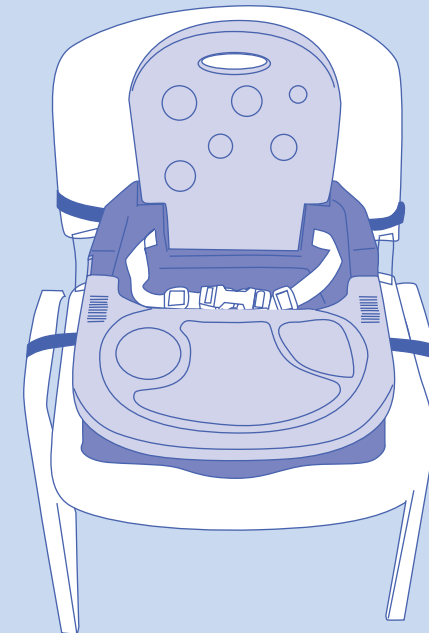


Conforme aux exigences de sécurité.

Rehausseur de chaise FORMULA BABY



Carton et papier
à trier

• REHAUSSEUR-FBB - Y05u

Service clients :

FORMULA BABY
4 rue de la Ferme - BP 30130
68705 CERNAY Cedex
FRANCE
N° Cristal 0 969 320 658.

Importé par :

SICATEC
BP16
13713 LA PENNE-SUR-HUVEAUNE Cedex
FRANCE

NOTICE D'EMPLOI
INSTRUCTIONS FOR USE
GEBRAUCHSANLEITUNG

Formula
baby

IMPORTANT ! À CONSERVER POUR UNE CONSULTATION ULTÉRIEURE

CONFORME AUX EXIGENCES DE SÉCURITÉ.

CONFORME À LA NORME NF EN 16120 + A2 : 2017.

AVERTISSEMENT !

- Ne jamais laisser l'enfant sans surveillance.
- Toujours utiliser le système de retenue et s'assurer qu'il est correctement installé.
- Toujours utiliser le système d'attache à la chaise et s'assurer qu'il est correctement installé.
- Toujours vérifier la sûreté et la stabilité du produit sur la chaise pour adulte avant son utilisation.
- Ne pas utiliser ce produit sur des tabourets ou des bancs.
- Ce produit est destiné aux enfants capables de se tenir assis tous seuls (minimum 6 mois), jusqu'à un âge de 36 mois ou un poids maximum de 15 kg.
- Ce produit est destiné à être fixé sur une chaise pour adulte avec les dimensions minimales suivantes :
 - assise : 38 x 37 cm ;
 - dossier : 40 cm de haut.
- Attention, veillez à positionner le rehausseur de chaise de sorte que l'enfant ne puisse pas utiliser ses pieds pour s'appuyer contre la table ou toute autre structure et ainsi faire se renverser la chaise pour adulte qui soutient le rehausseur.
- Attention, n'utiliser pas le rehausseur de chaise si vous constatez un élément cassé, tordu ou manquant.
- Attention, n'utilisez pas d'accessoires ou de pièces de rechange autres que ceux approuvés par le fabricant.

NETTOYAGE ET ENTRETIEN

- Nettoyer le rehausseur avec une éponge humide et un savon doux.
- Ne pas utiliser de détergent abrasif.
- Sur-plateau lavable en lave-vaisselle.

IMPORTANT! KEEP FOR FUTURE REFERENCE.

COMPLIES WITH STANDARD EN 16120 +A2 : 2017.

WARNING!

- Never leave the child unattended.
- Always use the retaining system and make sure it is properly installed.
- Always use the system for attachment to the chair and make sure it is properly installed.
- Always make sure the product is safe and stable on the adult chair before use.
- Do not use the product on stools or benches.
- This product is intended for children who are able to sit up on their own (at least 6 months), up to the age of 36 months or a maximum weight of 15 kg.
- This product is designed to be attached to a chair for adults with the following minimum dimensions:
 - seat: 38 x 37 cm;
 - back: 40 cm high.
- Important! Make sure you place the booster so that the child cannot use their feet to push away from a table or another structure, thus making the adult chair supporting the booster tilt over and fall.
- Never use the chair booster if you see that any part is broken, twisted or missing.
- Never use accessories or spare parts other than those approved by the manufacturer.

CLEANING AND MAINTENANCE

- Clean the booster with a moist sponge and mild soap.
- Do not use abrasive detergents.
- Dishwasher proof top tray.

WICHTIGE HINWEISE! ZUR SPÄTEREN EINSICHTNAHME AUFZUBEWAHREN

ENTSPRICHT DER NORM NF EN 16120 + A2: 2017.

WARNHINWEIS!

- Lassen Sie Ihr Kind niemals unbeaufsichtigt.
- Verwenden Sie immer das Rückhaltesystem und vergewissern Sie sich, dass es korrekt installiert ist.
- Verwenden Sie immer das System zur Befestigung am Stuhl und vergewissern Sie sich, dass es korrekt installiert ist.
- Kontrollieren Sie vor der Verwendung immer die Sicherheit und die Stabilität der Sitzerrhöhung auf dem Erwachsenenstuhl.
- Verwenden Sie diese Sitzerrhöhung nicht auf Hockern oder Bänken.
- Diese Sitzerrhöhung ist für Kinder bestimmt, die alleine sitzen können (Mindestalter 6 Monate), bis zu einem Alter von 36 Monaten oder einem Höchstgewicht von 15 kg.
- Diese Sitzerrhöhung eignet sich zur Befestigung auf einem Erwachsenenstuhl mit folgender Mindestgröße:
 - Sitzfläche: 38 x 37 cm;
 - Rückenlehne: Höhe 40 cm.
- Achtung, achten Sie darauf, die Sitzerrhöhung so auf dem Stuhl zu positionieren, dass sich das Kind nicht mit seinen Füßen am Tisch oder einem anderen Gegenstand abstützen kann, damit es den Stuhl, auf dem die Sitzerrhöhung installiert ist, nicht zum Kippen bringen kann.
- Achtung, verwenden Sie die Sitzerrhöhung nicht, wenn Sie feststellen, dass ein Element gebrochen oder verbogen ist oder fehlt.
- Achtung, verwenden Sie keine Zubehör- oder Ersatzteile verwenden, die nicht vom Hersteller genehmigt sind.

REINIGUNG UND PFLEGE

- Aufsatz mit einem feuchten Schwamm und einer milden Seife reinigen.
- Keine kratzenden Reinigungsmittel verwenden.
- Auflagetablett spülmaschinenfest.

CERTIFICAT DE GARANTIE

formulavous garantit que ce produit est conforme aux exigences de sécurité telles que définies par la réglementation en vigueur; et qu'il ne présente aucun défaut de conception et fabrication au moment de son achat par le revendeur. Si après votre achat, durant une période de 24 mois, ce produit présentait un défaut dans le cas d'une utilisation normale telle que définie dans la notice d'emploi, formula s'engage à vous le réparer ou à vous le changer hors les cas d'exclusion suivants:

- utilisation et destination autres que celles prévues dans la notice d'utilisation,
- installation non conforme à la notice,
- réparation effectuée par une personne ou un revendeur non agréé,
- défaut de présentation d'une preuve d'achat,
- manque d'entretien de votre produit,
- remplacement de toutes pièces d'usure (roues, parties en frottement...) en utilisation normale.

A partir de quand?

A compter de la date d'acquisition du produit.

Pour combien de temps?

24 mois consécutifs et non transmissibles, seul le premier acheteur en est l'unique bénéficiaire.

Que devez-vous faire?

A l'achat de votre produit, vous devez impérativement garder votre ticket de caisse où figure la date d'achat. En cas de défaut, le produit devra être rapporté dans le magasin d'achat.

GUARANTEE CERTIFICATE

formulagarantees that this product complies with safety requirements as defined by the applicable regulations, and that it had no design or manufacturing faults when purchased by the retailer. If, within 24 months of purchase by you, this product should reveal any fault, subject to normal use as defined in the instructions for use, formula undertakes to repair it for you or to replace it, subject to the following exclusions:

- use and purpose other than those indicated in the instructions for use,
- installation not in accordance with the instructions,
- repair carried out by a non-approved person or retailer,
- proof of purchase not presented,
- product not maintained,
- replacement of any parts subject to wear (wheels, areas which rub, etc.) during normal use.

From when?

From the date the product is purchased.

For how long?

For 24 consecutive months, non-transferable; only the first purchaser benefits from this.

What do you have to do?

After you purchase your product, you must keep the sales receipt showing the date of purchase. If a problem should arise, the product must be taken back to the retailer from whom it was bought.

GARANTIE - ZERTIFIKAT

Garantie-Zertifikat: formulagarantiert Ihnen, dass dieses Produkt den Sicherheitsanforderungen gemäß der derzeit gültigen Gesetzgebung entspricht und zum Kaufzeitpunkt beim Fachhändler keinerlei Konzeptionsoder Fabrikations- Mängel aufweist. Sollten während eines Zeitraumes von 24 Monaten nach dem Kauf trotz normalen Gebrauchs - wie in der Gebrauchsanweisung definiert - Mängel beim Produkt auftreten, verpflichtet sich formula das Produkt entsprechend zu reparieren oder es zu tauschen, außer in folgenden Fällen:

- andere Verwendung oder Bestimmung als die in der Gebrauchsanweisung aufgeführten,
- Montage, die nicht der Gebrauchsanweisung entspricht,
- Reparatur, die durch eine nicht befugte Person oder einen nicht berechtigten Händler durchgeführt wurde,
- wenn kein Kaufbeleg (Kassazettel) vorgelegt werden kann,
- wenn das Produkt nicht entsprechend gewartet und gepflegt wurde,
- Tauschen aller sich abnützenden Teile (Räder, reibende Teile ...) bei normalem Gebrauch.

Ab wann?

Ab Kaufdatum des Produktes.

Wie lange?

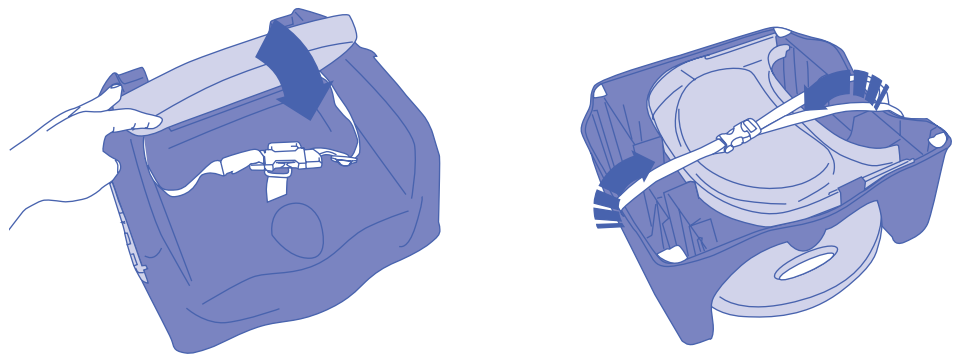
24 aufeinander folgende und nicht übertragbare Monate, ausschließlich der Erstkäufer ist der alleinige Nutznießer.

Was müssen Sie tun?

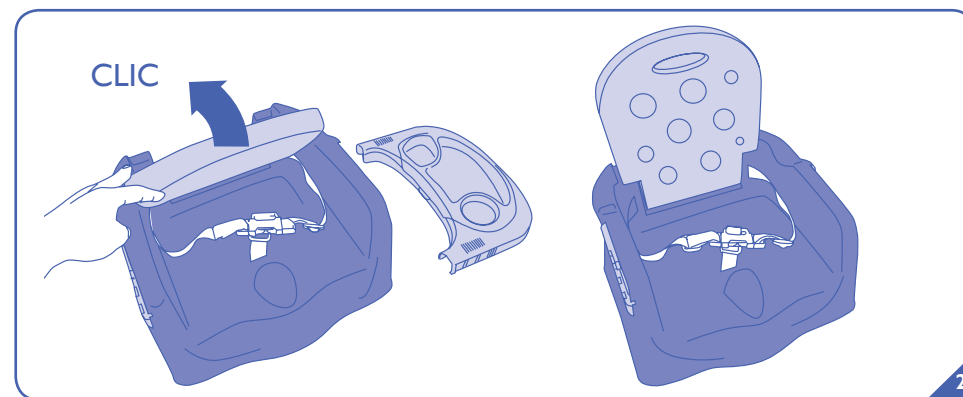
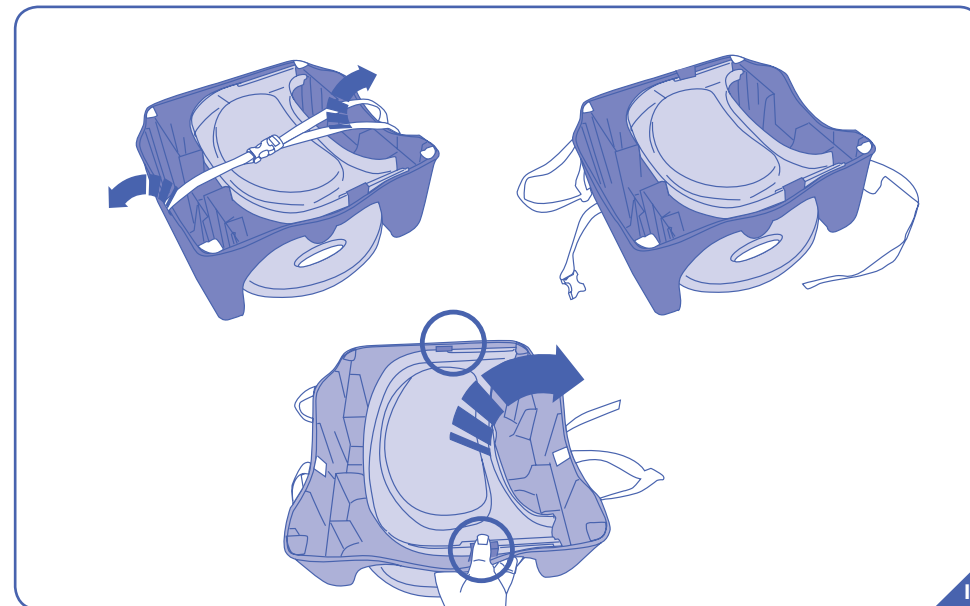
Nach Kauf des Produktes, den Kaufbeleg (mit lesbarem Kaufdatum) sorgfältig aufbewahren.

Beim Auftauchen eines Problems muss das Produkt zum entsprechenden Fachhändler, bei dem der Artikel gekauft wurde, zurückgebracht werden.

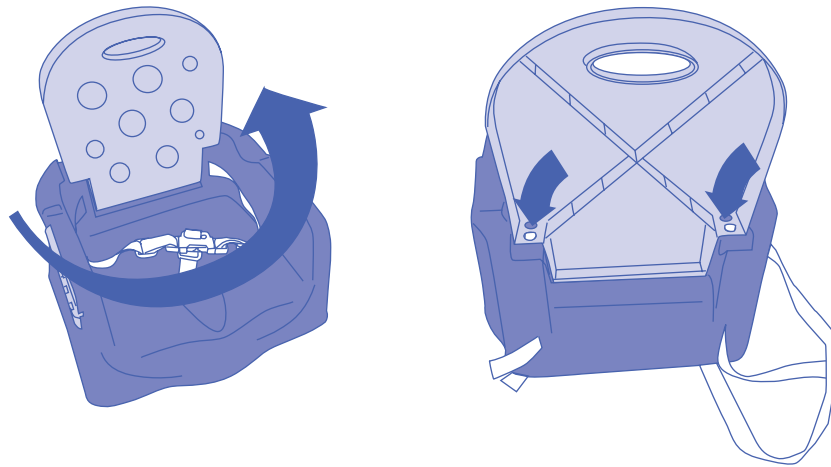
PLIAGE / FOLDING / ZUSAMMENFALTEN



OUVERTURE / ASSEMBLAGE
OPENING / ASSEMBLY
ÖFFNUNG / MONTAGE



RÉGLAGE DE L'INCLINAISON / TILT ADJUSTMENT / EINSTELLUNG DER NEIGUNG

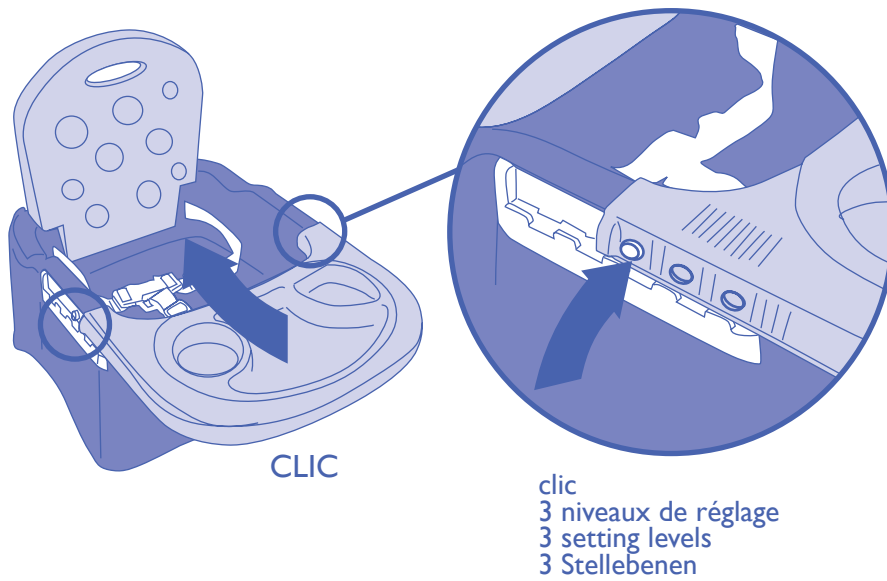


MISE EN PLACE / INSTALLATION / INSTALLATION

1

Veillez à bien ajuster les sangles sur la chaise.
Make sure the straps are properly fitted to the chair.
Achten Sie darauf, die Gurte am Stuhl richtig einzustellen.

RÉGLAGE DU PLATEAU / TRAY ADJUSTMENT / EINSTELLUNG TABLETT



2

Toujours ajuster le harnais à la taille de l'enfant.
Always adjust the harness for the child
Das Sicherheitsgeschirr stets an die Größe des Kindes anpassen.